

モバイル・コンピュータ CK3



10m 遠方の二次元シンボル読取可能

CK3 は、バーコード／二次元シンボルをキーとしたデータコレクションを含む、業務用データ端末として幅広くお使い頂けるモバイル・コンピュータです。優れた機能と操作性、そして IT サポート保守容易性はオペレーティング・コスト低減に寄与します。スリムな本体に凝縮した先進機能は、刻々と進化するデータキャプチャーと通信技術、伴うアプリケーション要求への拡張性をも備えています。CK3 にはイメージキャプチャ、高精度なシンボルリーダ、RFID リーダ（オプション）、スピーチ&ボイス機能、802.11a/b/g と Bluetooth 通信機能を統合、様々なデータコレクション要求に対し本機一台で対応することで備品コスト削減を実現します。

CK3 は最新の自動認識技術とトレンドを基に開発しました。バーコードと二次元シンボルの素早い読取だけでなく、低品質・欠損シンボルへの対応、遠距離読取までもカバーします。Microsoft 組込 OS Windows Mobile 6.1 をプラットフォームとして、ワイヤレスネットワークとの安定接続とセキュリティ確保に CCX 認証を取得、これら要素技術の積み上げからエンタープライズ・アプリケーションの中で安心してお使い頂ける製品です。

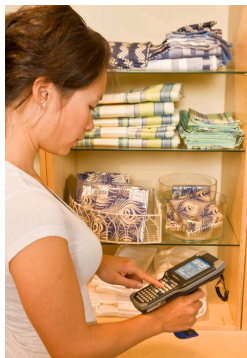
多くの倉庫・小売業システムで稼働するインターメック製ターミナル、シームレスな新旧リプレースへの対応として、CK3 には ITE（インターメック端末エミュレータ）と IB（インターメック・データコレクション・ブラウザ）を用意しました。ITE はエミュレーション環境下で CK3 の能力を存分に引き出し、端末エミュレータと複数のホスト・セッション機能サポート、セキュリティとセッション持続性、データ収集機能等において、CK3 の活用範囲を広げます。IB を用いると、アクセス承認済みのウェブサイトに対し、CK3 の先進イメージング技術と RFID 機能を御利用できます。

スピーディー且つ容易に端末展開とアフター保守を行うため、インターメックは SmartSystems を提供します。ネットワーク接続、機能設定やソフトウェアのリモート・インストール等を最小限の工数に抑え、システム保守費用を低減します。過酷な現場環境にも耐える頑強な作りに加え、店舗利用にも違和感の無いスリムデザイン。3.5 インチ QVGA 画面とキーボード配列を工夫し、片手での操作を実現します。Bluetooth 経由でモバイルプリンターと接続すれば、移動作業への利便性をさらに高めます。

- ・ハイレベルなユーザ要求と業務処理に対応
- ・優れた製品アーキテクチャーとスリムデザイン
- ・抜群のスキャン性能と先進イメージング技術搭載
- ・ロングレンジ仕様は 10m 遠方のシンボル読取可
- ・スピーチ&ボイス機能搭載
- ・遠隔機器管理を自動化する SmartSystem 搭載
- ・端末エミュレーションとブラウザソフトを用意

オペレーティングシステム Windows Mobile 6.1 Classic Edition

外形寸法 全長：216.6mm
 全幅：83.6mm- ディスプレイ部分
 幅：61.0mm- グリップ部分
 全高：36.2mm- グリップ部分
 重量：453g- 標準バッテリー装着
 重量：566g- 大容量バッテリー装着



ハードウェア MPU：Intel X Scale PXA270/520MHz
 RAM：128MB
 Flash ROM：512MB H3 Disk
 拡張メモリ：Micro SD スロット付（ユーザ利用）

内蔵リーダー・オプション バーコード用 CCD リーダ
 二次元シンボル用エリア・イメージャ
 二次元シンボル用オートフォーカス エリア・イメージャ

電源バッテリー 標準バッテリーパック：リチウムイオン 3.7V,2000mA (7.4W/h)
 大容量バッテリーパック：リチウムイオン 3.7V,5100mA (18.5W/h)
 運用時間：稼働方法で異なります（標準 4 時間、大容量 8 時間）
 充電時間：7h 以下 (0℃～45℃)

動作環境 動作温度：-10℃～50℃
 保存温度：-10℃～70℃
 保護等級：IP54
 落下耐久：1.5m から複数回にパス
 動作湿度：5～95% 非結露
 放電耐圧：接触放電±8KV、空中放電±15KV

表示器 3.5 インチ (89mm) QVGA (240x320 画素)、64000 色カラー TFT
 LED バックライト、タッチスクリーン

キーボード 51 キー・フル英数キー、38 キー数字キー、LED バックライト

ソフトウェア 上位接続：リアルタイム / バッチ処理、有線 / 無線接続
 開発ライブラリー：デバイス操作、バーコードスキャン、印刷、通信と設定
 変更に係る機能を提供
 開発環境：Microsoft Visual Studio, .NET Compact Framework, JVM
 ブラウザ：Microsoft IE Mobile 6
 端末エミュレーション：工場出荷オプション ITE & IB

標準通信 I/O

- USB ホスト / クライアント
- EtherNet (シングルドック / アダプタ経由)
- EtherNet 4 連ドック
- Bluetooth Class2 V2.0+EDR
- RS232 シリアル (スナップオンアダプタ、ピークルドック経由)

ワイヤレス LAN IEEE 802.11a (5GHz-OFDM) 最大 54Mbps
 IEEE 802.11g (2.4GHz-OFDM) 最大 54Mbps
 IEEE 802.11b (2.4GHz-DSSS) 最大 11Mbps

電源出力 最大 100mW

セキュリティ WEP.WPA.802.1x(EAP-TLS.TTLS.LEAP.PEAP).802.11i
 認証取得：Wi-Fi.WPA2.Cisco Compatible(CCX)

ワイヤレス PAN 内蔵 Bluetooth Class2 V2.0+EDR

オーディオ 内蔵スピーカとマイク、ヘッドセット (スナップオンアダプタ経由)

【アクセサリ】

・シングルドッグ AD20



・マルチドッグ AD21/AD22



・四連充電器 AC20



・ビーグルホルダー IP30



・RS232 アダプタ AA21



・ホルスター



・スキャンハンドル

