

# Sargas

## 小型高性能 250mW UHF リーダ

Sargas は高い読み取り性能をもつ  
 アンテナ・ポート 2 ポートの  
 UHF 帯・特定小電力 RFID リーダです。

小型軽量の製品であり、特に装置への  
 組み込み、車両やドローンへの搭載  
 の用途などに適しています。

組み込まれている RFID リーダモジュールは  
 JADAK ThingMagic M6e-MICRO で、  
 1 秒間に最高 750 個のタグを読み取る性能を  
 もっています。

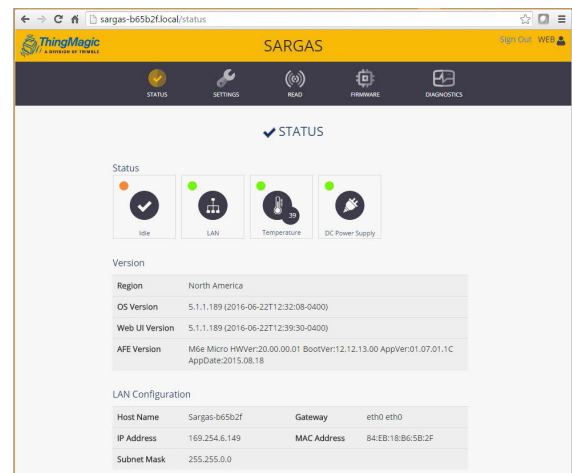


Sargas はリーダ本体と組み合わせて 50 機種以上の  
 RFID アンテナとの電波認証を取得しており、用途に応じて  
 Times-7 製品ははじめさまざまなアンテナを接続して運用を  
 行うことが可能です。

Sargas とホストとの通信は LAN および USB で、GPIO により  
 トリガー信号の入出力や外部への制御を行うことも可能です。  
 HDMI 端子も備えており、モニターに接続をすることにより  
 タグの読み取り状態を監視することもできます。

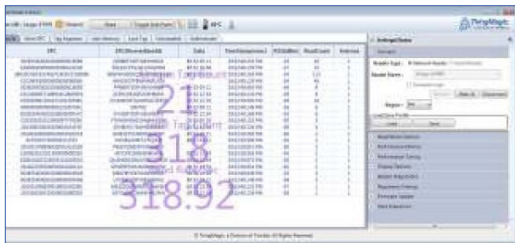
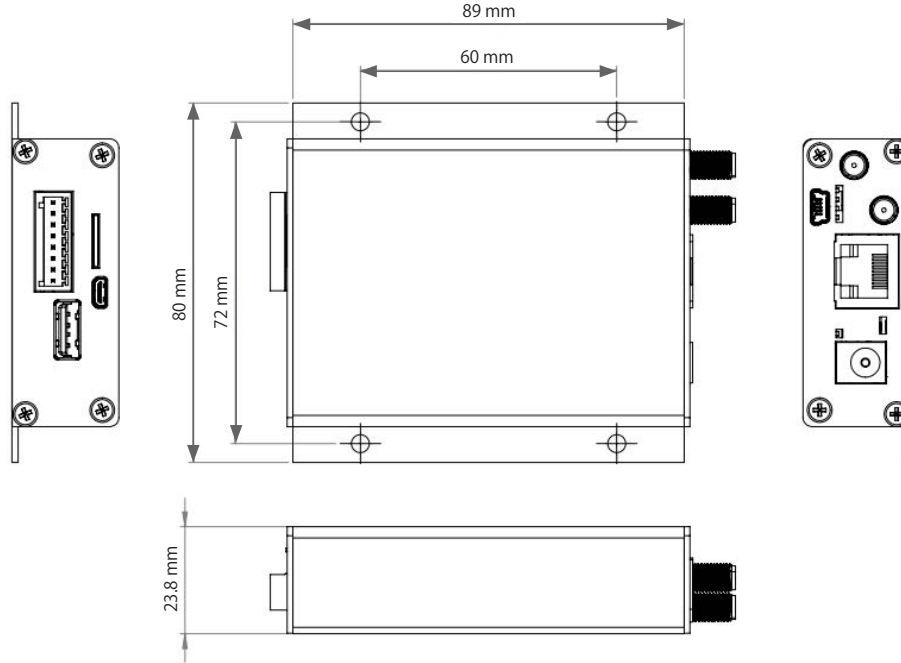
またマイクロ SD スロットを備えており、読み取り条件や  
 データの保存などに利用することも可能です。

ソフトウェア開発のためには、インテリジェントな API の  
 利用が可能であり、ウェブベースで開発を行う環境が  
 用意されているため、極めて効率的なソフトウェア開発が  
 可能です。



## Sargas リーダ・アーキテクチャ

アーキテクチャは Linux カーネル V-3.8 が走る 1 GHz ARM Cortex A8 をベースにしています。これは 512 M バイト DDR メモリと 4G バイト FLASH メモリによってサポートされており、オンボードアプリケーションは Mercury OS C API によりサポートされています。Mercury OS は HTTP/HTTPS による構成とモニタリングをベースにしており、SSL/SSH ベースのセキュリティで保護されています。またリーダのネットワーク構成は、TCP/IP スタックと Cisco で認証された DHCP & DNS ベースの構成ならびにファームウェア管理を含んでいます。



### 物理仕様

寸法	89 mm(L) x 80 mm (W) x 23.8 mm (H)
重量	168 g
動作温度範囲	-20 ~ +60 °C
保存温度範囲	-40 ~ +85 °C (結露なきこと)

### RFID仕様

プロトコル	EPC C1 Gen 2, EPC Global LLRP V 1.1
アンテナ・ポート	2ポート SMA
RFID出力	0 ~ 24 dBm
RFID出力制御	コマンドにより調整可能
各国対応	【S6-JP-LO】 日本: 916.8 - 920.8 MHz 【S6-NA】 北米 (FCC / IC): 902.0 - 928.0 MHz 【S6-EU】 EU(ETSI, RED): 865.6 - 867.6 MHz
タグ読取速度	最大 750 タグ / 秒

### 一般仕様

電源	DC 5V(15W Max.) 付属 AC アダプタ
安全規格	IEC 60950-1 (ed.2), US-17650-UL

※製品仕様は断りなく変更されることがあります。

