

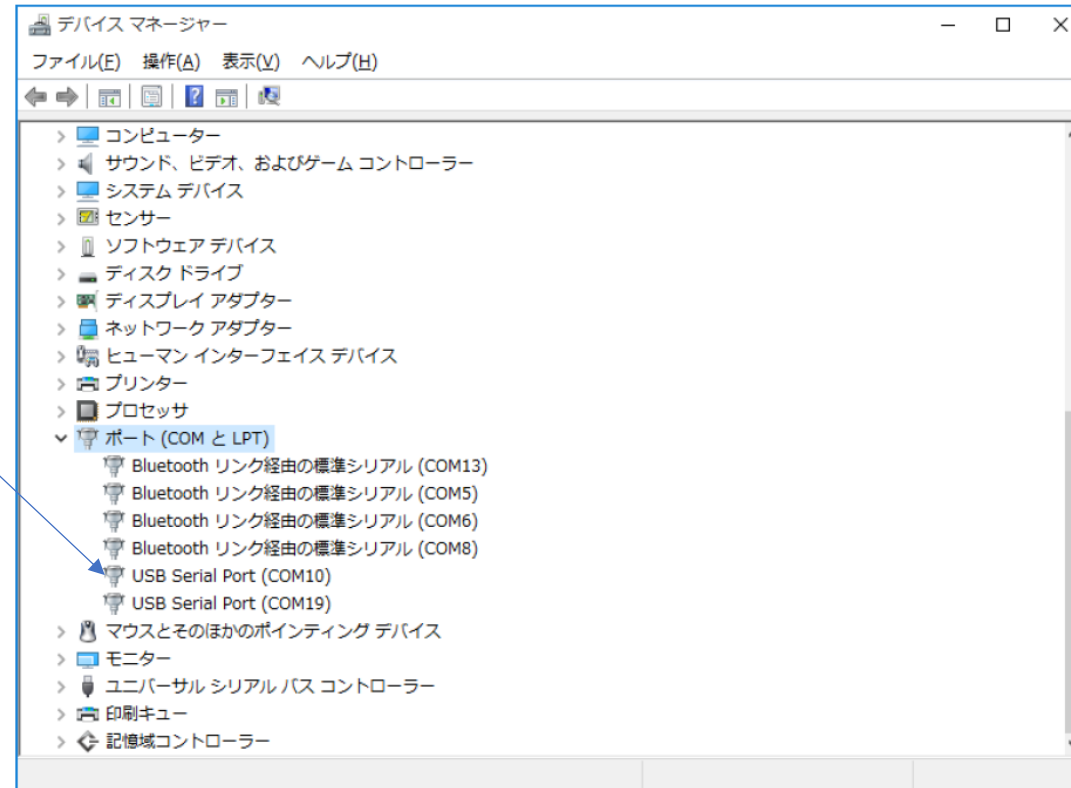
- 1W リーダライタ **UTRX-LUN01AS-8CH** の上位機器（PCなど）との接続形態は、USB接続とLAN接続の2種類から選べます。
- この資料では、ユーティリティーツール「UTRXRWManager」をLAN接続で使う方法をご説明いたします。

- タカヤ株式会社のホームページの以下のサイトで会員登録して、必要なファイルをダウンロードします。
<https://www.product.takaya.co.jp/rfid/download.html>

ダウンロードが必要な主なファイルは、以下です。

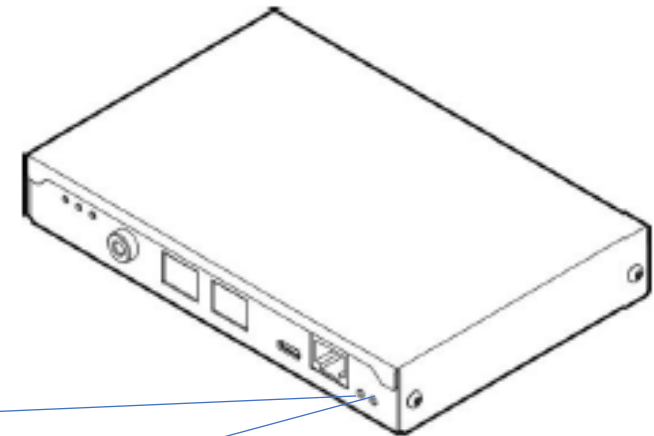
- | | | |
|--------------------------|-------------------------------|---------------------|
| ・ USBドライバー | USBDriver_PC (FTDI_V212364) | 実行ファイル
インストール手順書 |
| ・ Bluetooth/LAN/USB設定ツール | TR3IFBTool | 実行ファイル
取扱説明書 |
| ・ UTRXシリーズ用ユーティリティツール | UTRXRWManager | 実行ファイル
取扱説明書 |
| ・ UTRXシリーズ 通信プロトコル説明書 | | |

- USB ドライバ FTDI_V212364 を上位機器 (PC) にインストールします。
- リーダライタにACアダプタを繋ぎ、PCとUSBで接続すると、新たに「USB Serial Port」が設定されます



- リーダライタと上位機器（PCなど）との接続形態は、USB接続とLAN接続の2種類です。
- リーダライタのデフォルト設定はUSB接続です。
- 設定されている接続形態は、リーダライタのLED表示で確認できます。

		STATE LED	CONNECT LED
USB接続設定		消灯	緑点燈
LAN接続 設定	サーバーモード	橙点燈	緑点燈
	クライアントモード		赤点燈



STATE LED

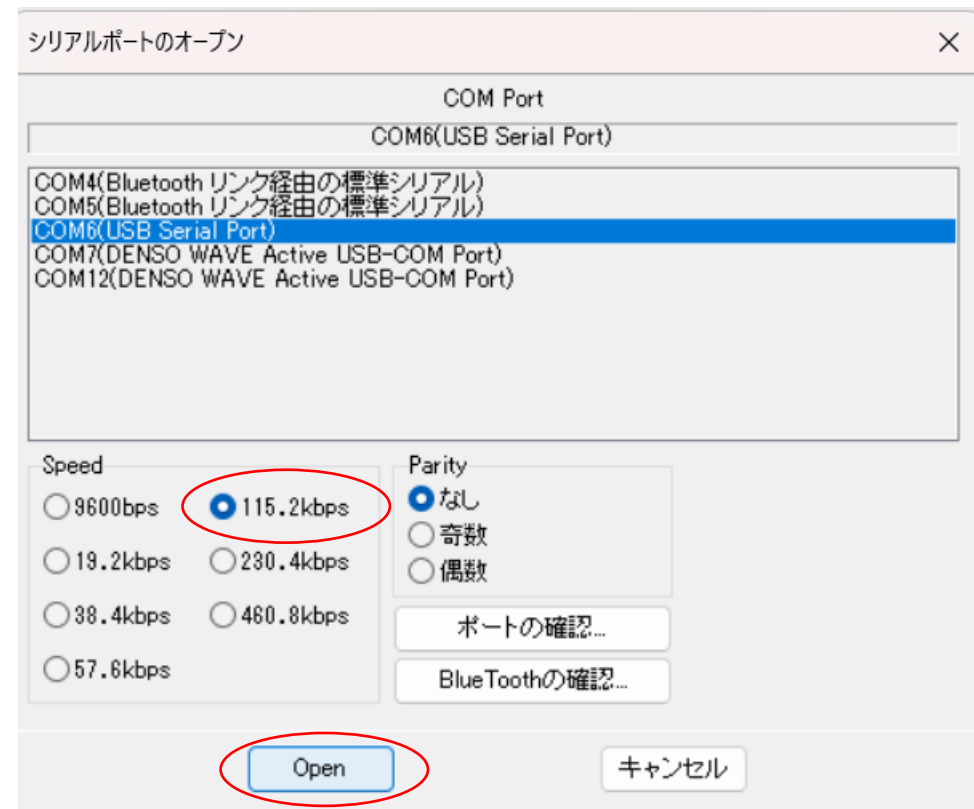
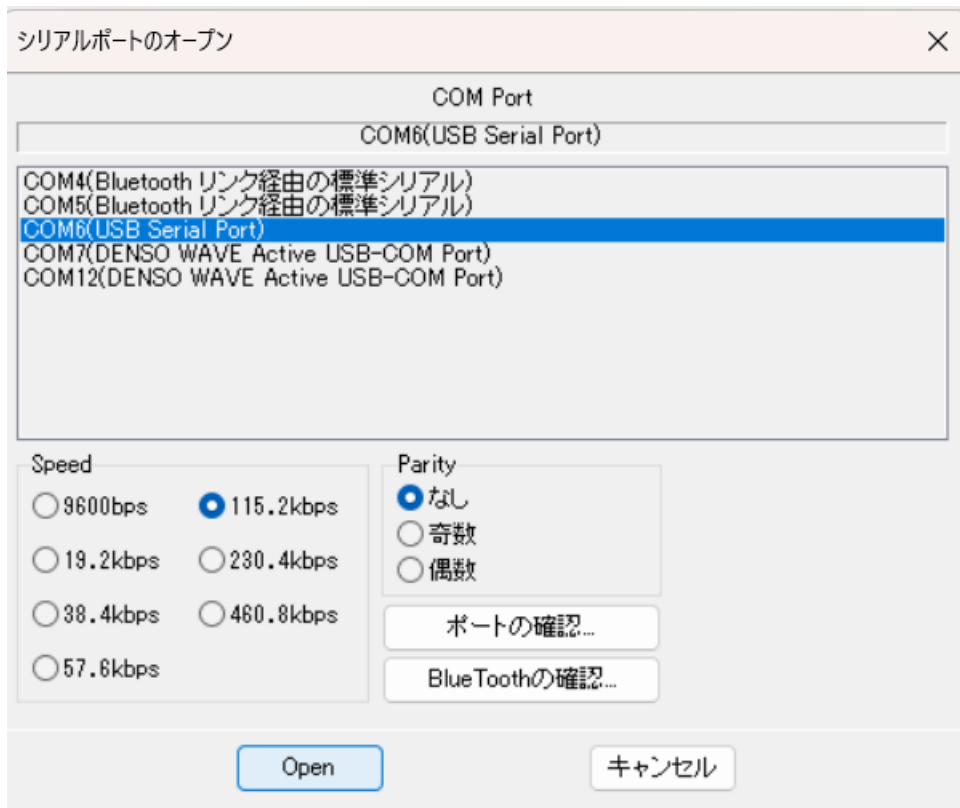
CONNECT LED

※LAN接続でユーティリティツールUTRXRWManagerを使う場合は、サーバーモードです。

LAN接続でユーティリティツールを使う

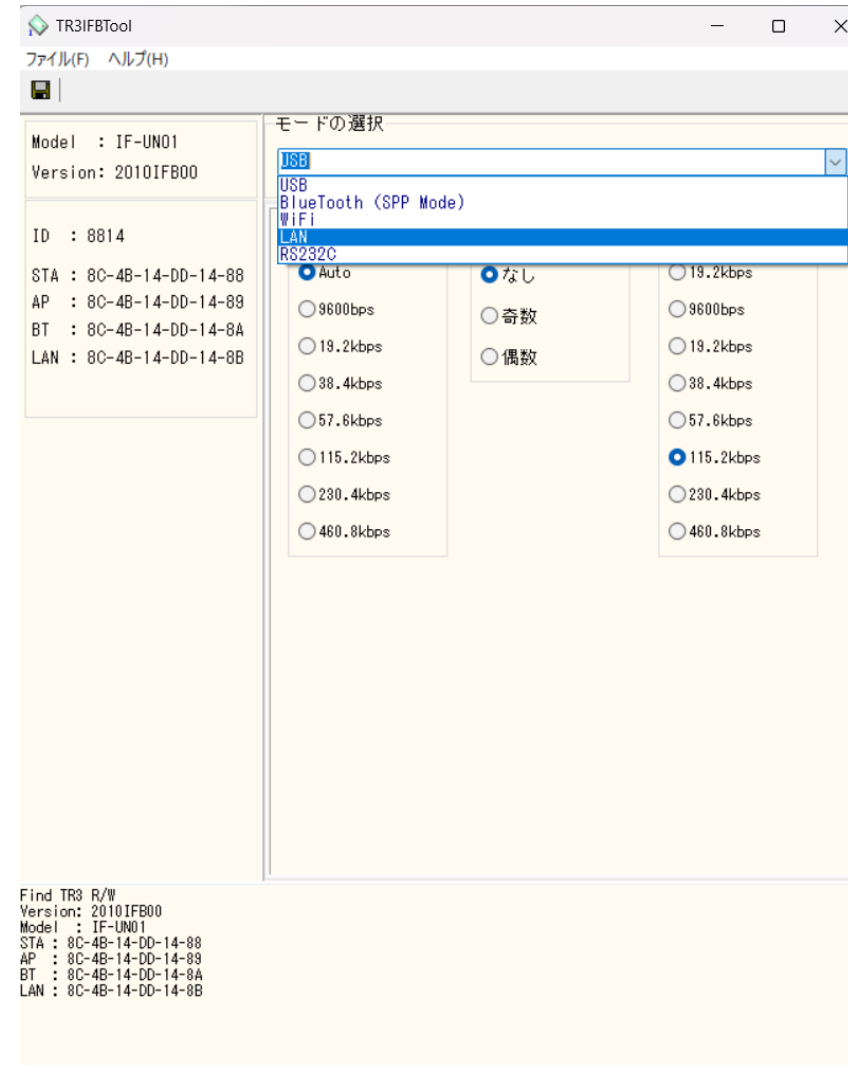
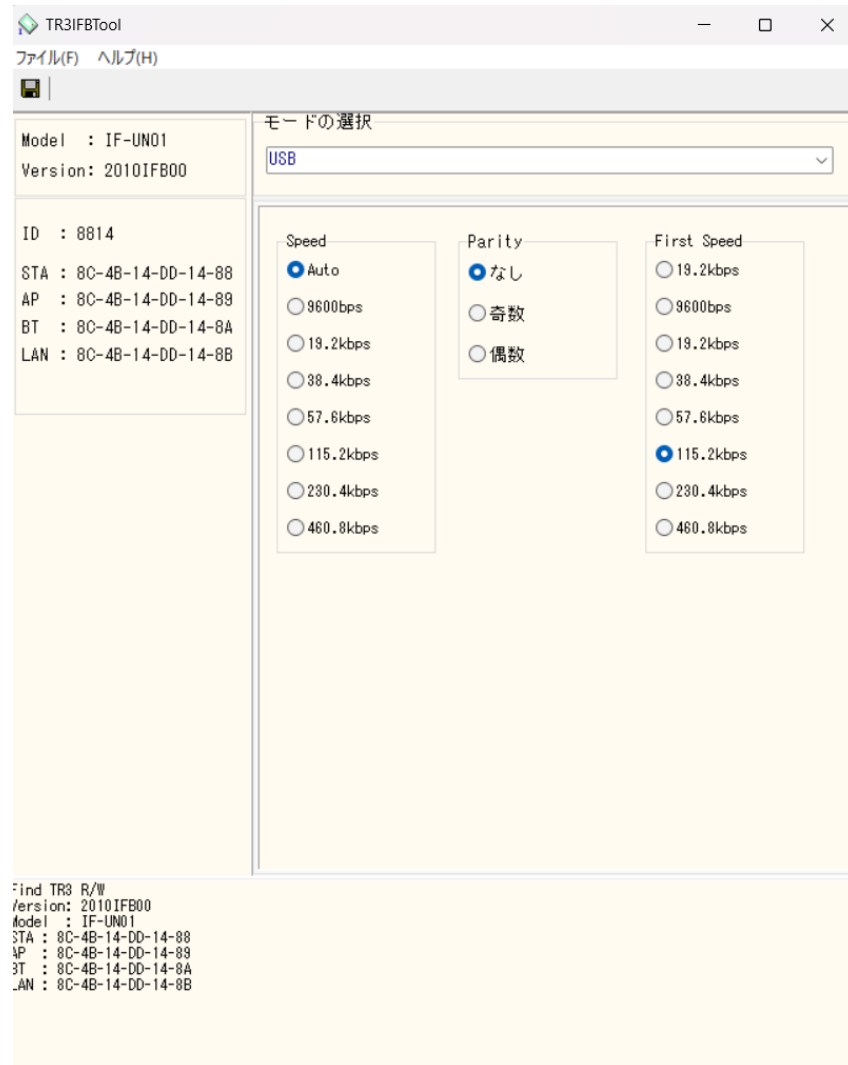
UTRX-LUN01AS-8CH LAN接続設定

- リーダライタにACアダプタを繋ぎ、PCとUSBで接続し、**Bluetooth/LAN/USB設定ツール TR3IFBTool.exe** を実行します。
- 以下の画面が表示されますので、USB Serial Port ポートを選択し、「Speed」を115.2kbpsに設定して「Open」します。




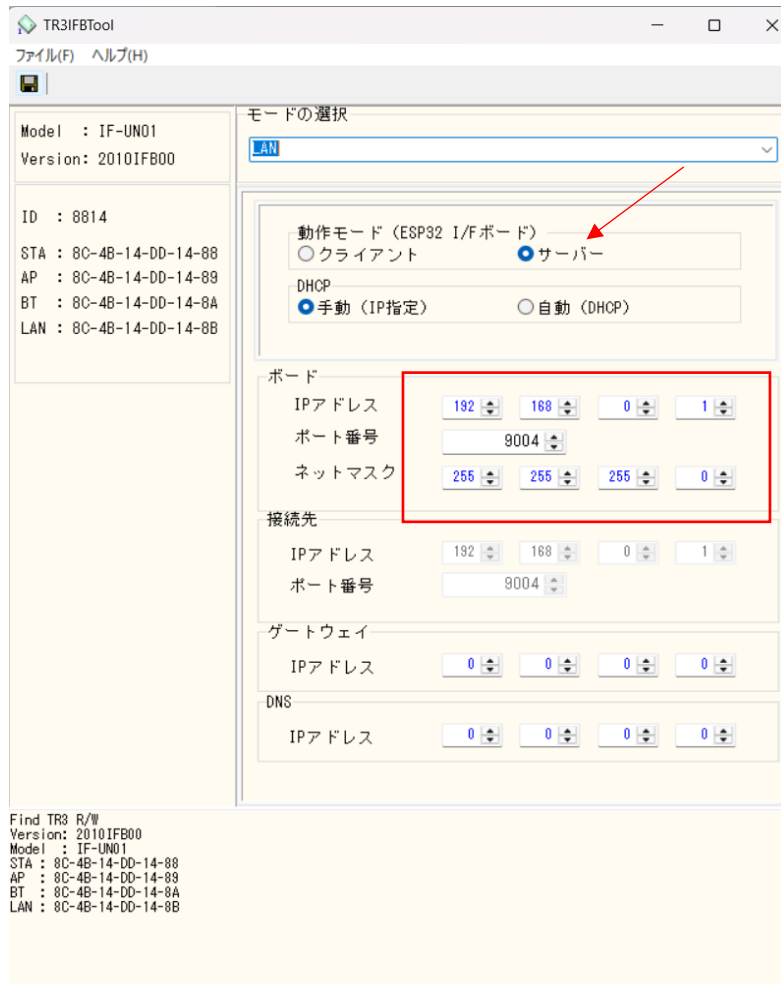
UTRX-LUN01AS-8CH LAN接続設定

■以下の画面が表示されますので、「モードの選択」でLANを選びます。



UTRX-LUN01AS-8CH LAN接続設定

- IPアドレスの設定を確認し、 ボタンを押し、設定値を保存します。リーダーライタ本体のIPアドレスは192.168.0.1 です。
- 画面の左下に「OK: Set TCP/IP Parameter」と表示され、LAN設定が完了し、リーダーライタのLED表示は、STATE = 橙、CONNECT = 緑に変わります。TR3IFBToolツールは終了します。



UTRX-LUN01AS-8CH LAN接続設定でユーティリティツールを使う

- LAN設定が完了したので、UTRXシリーズ用ユーティリティツール「UTRXRWManager」を実行すると、以下の画面が表示されますので、「接続」します。

The image shows the UTRXRWManager V1.0.2 interface. On the left, a small icon of the software is shown. A blue arrow points to the 'TCP/IPの設定' (TCP/IP Settings) dialog box. This dialog has two tabs: 'TCP/IP接続の設定' (TCP/IP Connection Settings) and 'PCのTCP/IPの設定' (PC TCP/IP Settings). The 'TCP/IP接続の設定' tab is active, showing '動作モード' (Operation Mode) with 'リーダライタがサーバ' (Reader/Writer is Server) selected. The IP address is set to 192.168.0.10 and the port to 9004. The 'PCのTCP/IPの設定' tab shows a table of IP addresses and net masks.

IP Address	NET MASK
192.168.0.10	255.255.255.0
192.168.9.123	255.255.255.0

Below the dialog is a '接続' (Connect) button. A second blue arrow points to the main UTRXRWManager window. The window title is 'UTRXRWManager Ver.1.0.2.0'. The menu bar includes 'ファイル(F)', 'リーダライタ制御コマンド(V)', 'リーダライタ設定コマンド(W)', 'RFタグ通信コマンド(R)', 'ツール(T)', '設定(Y)', '接続(Z)', and 'ヘルプ(H)'. The main area shows 'リーダライタ動作モード コマンドモード' and a server address '[Server] 192.168.0.1 : 9004'. The '受信データ一覧 送受信ログ' (Receive Data List Send/Receive Log) is displayed, showing a successful connection and data exchange.

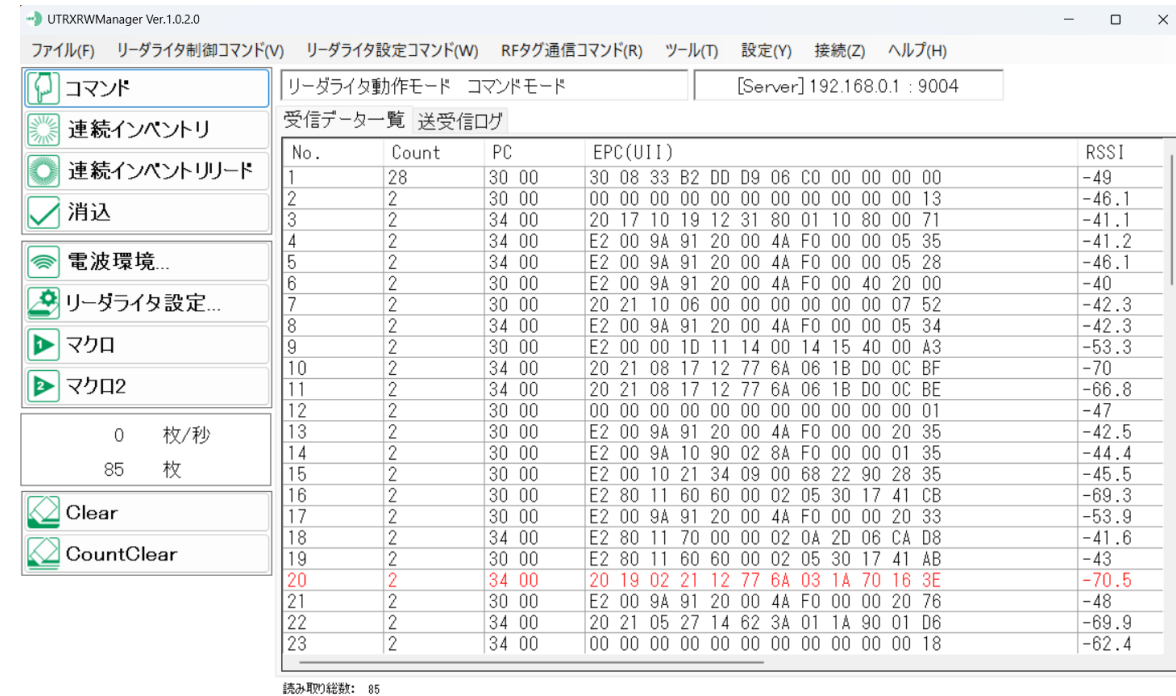
```
14:41:49 [info] サーバ (192.168.0.1:9004) へ接続しています...
14:41:50 [info] サーバとの接続が確立しました
14:41:50 [Cmd ] /* ROMバージョンの読み取り */
14:41:50 [Send] 02 00 4F 01 90 03 E5 0D
14:41:50 [Recv] 02 00 30 0B 4F 90 31 30 31 30 55 4C 58 30 38 03 42 0D
14:41:50 [Cmt ] ROMバージョン : 1010ULX08
14:41:50 [Cmd ] /* リーダライタ動作モードの読み取り */
14:41:50 [Send] 02 00 4F 02 00 00 03 56 0D
14:41:50 [Recv] 02 00 30 09 4F 00 00 00 00 10 00 00 00 03 9D 0D
14:41:50 [info] 通信成功
```

At the bottom, the status shows '読み取り総数: 0' (Total number of reads: 0).

UTRX-LUN01AS-8CH LAN接続設定でユーティリティツールを使う

- 「送受信ログ」画面から「受信データ一覧」画面に切り替え、「連続インベントリ」ボタン、もしくは「連続インベントリリード」ボタンを押すと、設定したアンテナでタグの読み取りが始まります。尚、インベントリは「コマンド」ボタンで停止できます。

- ユーティリティツール「UTRXRWManager」は、ユーティリティツールの取扱説明書に従って操作して下さい。



以上です